

ATEUS® - NETSTAR – Operátorka

Jednoduchá správa hovorů



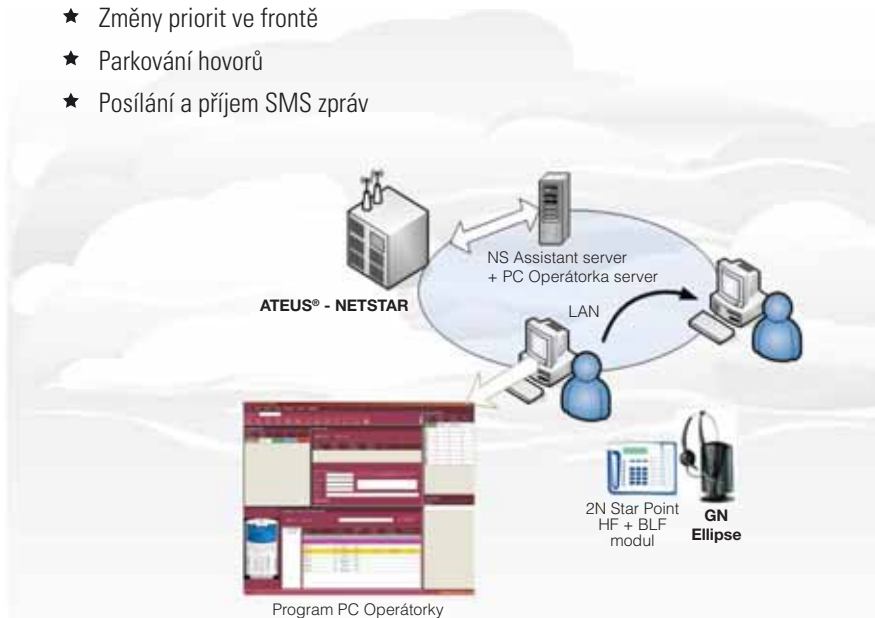
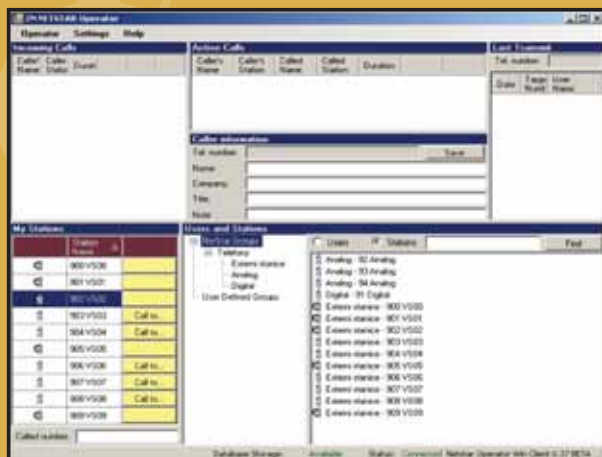
NETSTAR Operátorka je telefonní počítačová aplikace, která spolupracuje s ústřednou ATEUS® - NETSTAR a slouží k rychlému a účinnému spojování a přepojování hovorů.

Pokud volající vytočí dané číslo, Operátorka přijme hovor a přepojí ho na požadované číslo přes webovou aplikaci.

NETSTAR Operátorka je počítačová aplikace, která podporuje Mobility Extension.

Užitečné funkce NETSTAR Operátorky:

- ★ Přijmutí hovorů
- ★ Přepojení hovorů – včetně mobilních telefonů
- ★ CallBack (Zpětné volání) – levné volání ze zahraničí
- ★ Přehled všech uživatelů v definované skupině
- ★ Frontování hovorů
- ★ Změny priorit ve frontě
- ★ Parkování hovorů
- ★ Posílání a příjem SMS zpráv



ATEUS® - NETSTAR Telefony



Vyberte si svůj terminál!



ATEUS® - NETSTAR podporuje 9 druhů telefonních přístrojů (terminálů):



Systémové přístroje z řady 2N StarPoint (4 modely, 2 barvy) – pro nejvyšší komfort obsluhy hovorů



Konzole spojovatelky s handsfree sadami a tlačítkovými moduly



ISDN telefony – se standardní sadou ISDN služeb



Analogové telefony se zobrazením čísla volajícího (CLI), faxy skupiny G3



Přenosné analogové i ISDN telefony (DECT)



Stolní SIP IP telefony 2N StarPoint



Softwarové SIP IP telefony (softphones)



Počítačové softwarové telefony (CTI) – paralelky k systémovým telefonům

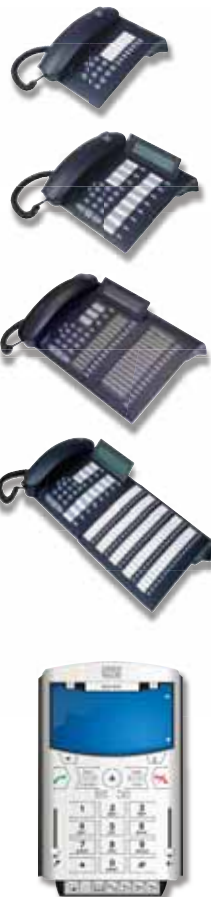


Terminály typu CRM modul – obsluha hovorů z informačního systému

„Oblíbený telefonní přístroj dělá spokojené uživatele na celé ústředně“ říkají staří telefonáři. ATEUS® - NETSTAR je proto vybaven nejen komfortem moderních systémových telefonů 2N StarPoint, ale myslí i na případy, kdy potřebujete zachovat Váš stávající telefon v kanceláři.

Typy terminálů řady 2N StarPoint 500

- ★ **2N StarPoint 500 Entry** je nejjednodušším typem systémového terminálu vhodný pro uživatele vyžadující rychlou obsluhu hovorů bez zbytečných funkcí za nízkou cenu.
- ★ **2N StarPoint 500 Economy** nabízí za velmi přijatelnou cenu všechny základní funkce systému včetně přehledného dvouřádkového displeje a 12 programovatelných funkčních tlačítek.
- ★ **2N StarPoint 500 Standard** nabízí extra služby včetně obousměrné hlasité komunikace.
- ★ **2N StarPoint 500 Advance** je modelem s nejvyšší užitnou hodnotou, maximální výbavou s 19 programovatelnými funkčními tlačítky včetně osvětleného displeje, přípojky pro náhlavní soupravu a dvou pozic pro adaptéry
- ★ **2N StarPoint 500 BLF Modul** - rozšiřující modul pro 90 funkčních tlačítek
- ★ **2N StarPoint 500 key Modul** - rozšiřující modul pro 15 funkčních tlačítek



Typy terminálů řady 2N StarPoint 410 IP

2N Star SoftPoint (SoftPhone)

*Podporujeme další standardní SIP telefony